

TASKI

Ersatzteilliste Liste des pièces de rechange Spare parts list

TASKI baby bora

TASKI baby bora					
Artikel/article					
Prod. CH	Prod. ext.				Serie
7510192	7510435	EURO NK	S 1	220-240/50,60	02
7510735		SEV NK	S 1	230V/50HZ	02
7510737	7510739	CSA NK	S 1C	120V	03
8002950	8004180	SEV	S 1	230V/50HZ	02
8002960	8004190	EURO	S 1	230V/50HZ	02
8002980	8004210	CSA	S 1C	100-120/50,60	03
8003240	8005050	JAP	S 1G	100V/50,60HZ	02
8005020		AUS	S 1		02
	7510061	MALAY	S 1	240V	02
	7510062	KOREA	S 1M	220V	02
	7510072	THAILAND	S 1	230V	02
	8004200	UK	S 1	240V	02
	8004390	CHINA	S 1PRC	240V/50HZ	02
	8005020	AUS	S 1	240V	02

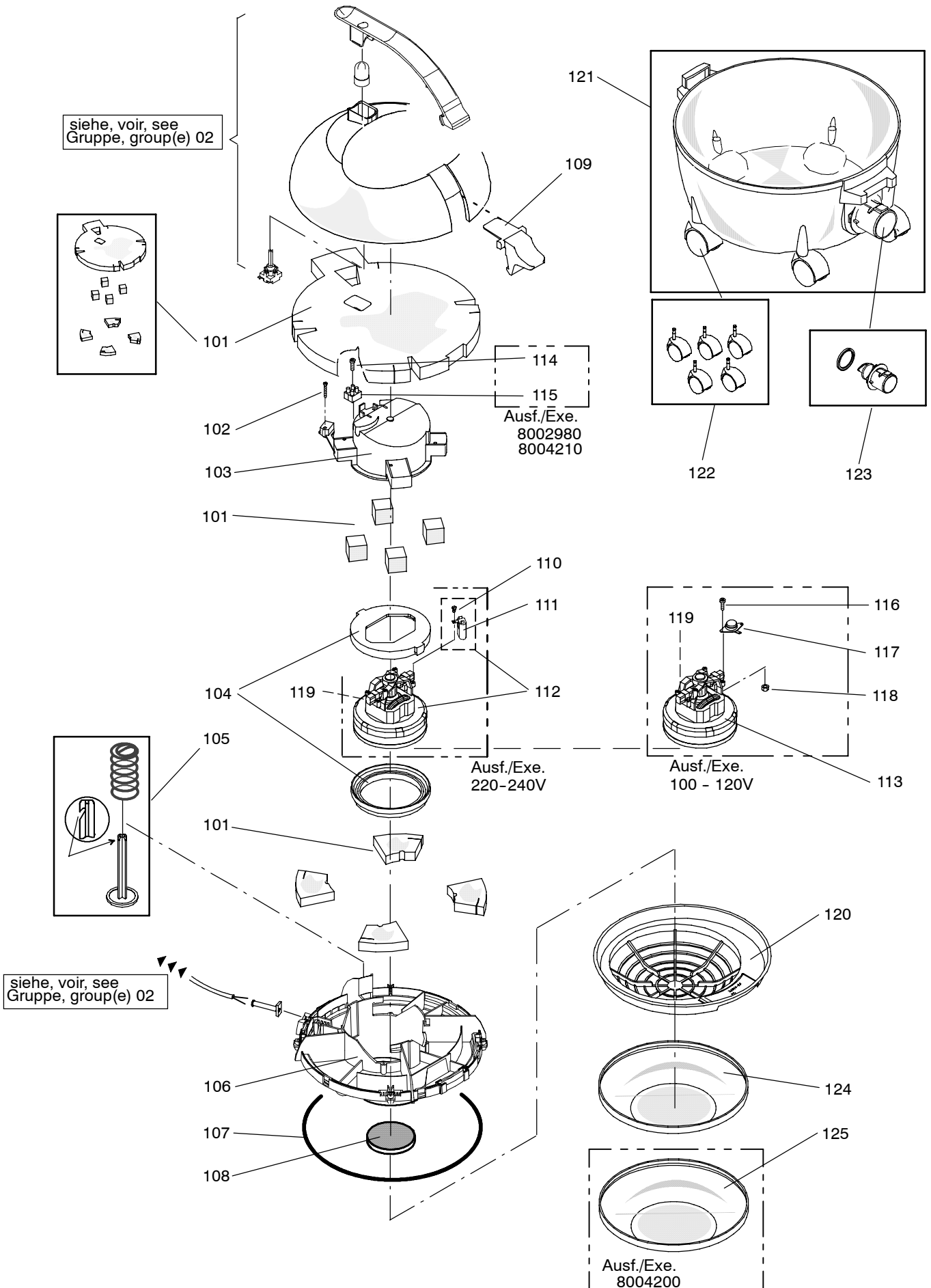


JohnsonDiversey

JohnsonDiversey
Postfach CH-9542 Münchwilen
Telefon +41 71 969 27 27 Fax +41 71 969 22 53

Ausführung/Execution; List(e) /5
24.05.2002 SPS

S001088					Staubsauger part/1	Aspirateur à poussière part/1	Vacuum cleaner for dust part/1
Pos. No.	Artikelnr. Article No. Item No.	Bestellnr. No. de com Order No.	Model	Stck. Piè. Qty.	Bezeichnung	Designation	Description
101	30014-53	4089340		1.00	Set Dämpfung	Kit isolation phonique	Noise Absorbing Set
102	1840/014	4088930		1.00	PT-Schraube KA 50x30	Vis pour plastique KA 50x30	Screw For Plastic KA 50x30
102	1840/014C		8004390	1.00	PT-SCHRAUBE KA 50X30	VIS POUR PLASTIQUE KA 50X30	SCREW FOR PLASTIC KA 50X30
103	30014-03	4088990		1.00	Motorführung	Guidage de moteur	Motor Guiding
104	30014-55	4089360		1.00	Set Dichtung	Kit joint	Gasket Set
105	30014-54	4089350		1.00	Set Ventil	Kit soupape	Valve Set
106	30014-02	4088980		1.00	Motorgehäuse	Bâti de moteur	Motor Housing
107	30014-12	4089070		1.00	Deckeldichtung	Joint du bâti	Base Gasket
108	30014-61	4091150		1.00	Filterscheibe (Set, 10 Stck.)	Disque filtrage (kit, 10 p.)	Filter Disc (Set, 10 Parts)
109	30014-09	4089060		1.00	Verschlussgriff	Verrouillage	Snap Handle
110	1040/199	4088920		1.00	Gew.Form. 6-Kt. Schr. 4,6x8,7	Vis à tête six pans 4,6x8,7	Self-Tread. Screw 4,6x8,7
111	4812/106	4079100		1.00	Kondensator 0,15uF+2x4700pF	Condensateur 0,15uF+2x4700pF	Condenser 0,15uF + 2x4700pF
112	30014-52	4089290	7510062	1.00	Motorturbine kpl. 230V	Turbine compl. 230V	Vacuum Motor Compl. 230V
112	30014-52	4089290	7510072	1.00	Motorturbine kpl. 230V	Turbine compl. 230V	Vacuum Motor Compl. 230V
112	30014-52	4089290	7510192	1.00	Motorturbine kpl. 230V	Turbine compl. 230V	Vacuum Motor Compl. 230V
112	30014-52	4089290	7510435	1.00	Motorturbine kpl. 230V	Turbine compl. 230V	Vacuum Motor Compl. 230V
112	30014-52	4089290	7510735	1.00	Motorturbine kpl. 230V	Turbine compl. 230V	Vacuum Motor Compl. 230V
112	30014-52	4089290	8002950	1.00	Motorturbine kpl. 230V	Turbine compl. 230V	Vacuum Motor Compl. 230V
112	30014-52	4089290	8002960	1.00	Motorturbine kpl. 230V	Turbine compl. 230V	Vacuum Motor Compl. 230V
112	30014-52	4089290	8004180	1.00	Motorturbine kpl. 230V	Turbine compl. 230V	Vacuum Motor Compl. 230V
112	30014-52	4089290	8004190	1.00	Motorturbine kpl. 230V	Turbine compl. 230V	Vacuum Motor Compl. 230V
112	30014-83	4105560	7510061	1.00	Motorturbine kpl. 240V	Turbine compl. 240V	Vacuum Motor Compl. 240V
112	30014-83	4105560	8004200	1.00	Motorturbine kpl. 240V	Turbine compl. 240V	Vacuum Motor Compl. 240V
112	30014-83	4105560	8004390	1.00	Motorturbine kpl. 240V	Turbine compl. 240V	Vacuum Motor Compl. 240V
112	30014-83	4105560	8005020	1.00	Motorturbine kpl. 240V	Turbine compl. 240V	Vacuum Motor Compl. 240V
113	4679/123	4092290	7510737	1.00	Motorturbine 100-120V/50,60Hz	Turbine 100-120V/50,60Hz	Vacuum Motor 100-120V/50,60Hz
113	4679/123	4092290	7510739	1.00	Motorturbine 100-120V/50,60Hz	Turbine 100-120V/50,60Hz	Vacuum Motor 100-120V/50,60Hz
113	4679/123	4092290	8002980	1.00	Motorturbine 100-120V/50,60Hz	Turbine 100-120V/50,60Hz	Vacuum Motor 100-120V/50,60Hz
113	4679/123	4092290	8003240	1.00	Motorturbine 100-120V/50,60Hz	Turbine 100-120V/50,60Hz	Vacuum Motor 100-120V/50,60Hz
113	4679/123	4092290	8004210	1.00	Motorturbine 100-120V/50,60Hz	Turbine 100-120V/50,60Hz	Vacuum Motor 100-120V/50,60Hz
113	4679/123	4092290	8005050	1.00	Motorturbine 100-120V/50,60Hz	Turbine 100-120V/50,60Hz	Vacuum Motor 100-120V/50,60Hz
114	1861/8	4019810		1.00	Zyl-Kerbschraube 2,9x16	Vis teraud. avec rain. 2,9x16	Notched Self Tap.Screw 2,9x16
115	4016/202	4047420		1.00	Klemmenleiste 2-polig	Serre-fils 2-pôles	Connection Bloc 2-Ways
116	1207/148	4067140		1.00	Li.Zyl.Schraube mit KS M 3x16	Vis à tête cyl. bomb. M 3x16	Raised Cheese Hd.Screw M 3x16
117	30014-78		8003240	1.00	THERMOSCHALTER	RELAIS THERMIQUE	THERMAL SWITCH
117	30014-78		8005050	1.00	THERMOSCHALTER	RELAIS THERMIQUE	THERMAL SWITCH
118	1654/2	4007150		1.00	Sechskantmutter M 3	Écrou à six pans M 3	Hexagon Nut M 3
119	4700/113	4069900		1.00	Kohlebürste	Balai charbon	Carbon Brush
120	30014-38	4089150		1.00	Filterkorb	Corbeille p. sac à poussière	Dust Bag Basket
121	30014-47	4089310		1.00	Kessel kompl. Baby Bora	Cuve compl. baby bora	Tank Compl. Baby Bora
122	30014-49	4089330		1.00	Set Lenkrolle (5x)	Kit roulette pivotante (5x)	Moving Castor Set (5x)
123	30014-48	4089320		1.00	Set Stutzen mit Dichtung	Kit manchon support d'asp.	Hose Socket, Gasket Set
124	30014-20	4089080		1.00	Filtertuch	Filtere coton	Filter Cloth
125	30014-72	4093770	8004200	1.00	Filtertuch	Filtere coton	Filter Cloth



S001091					Staubsauger part/2	Aspirateur à poussière part/2	Vacuum cleaner for dust part/2
Pos. No.	Artikelnr. Article No. Item No.	Bestellnr. No. de com Order No.	Model	Stck. Piè. Qty.	Bezeichnung	Designation	Description
101	30014-46	4089300	8002950	1.00	Haube kompl.	Coiffe compl.	Cap Compl.
101	30014-46	4089300	8002960	1.00	Haube kompl.	Coiffe compl.	Cap Compl.
101	30014-46	4089300	8003240	1.00	Haube kompl.	Coiffe compl.	Cap Compl.
101	30014-46	4089300	8004180	1.00	Haube kompl.	Coiffe compl.	Cap Compl.
101	30014-46	4089300	8004190	1.00	Haube kompl.	Coiffe compl.	Cap Compl.
101	30014-46	4089300	8004200	1.00	Haube kompl.	Coiffe compl.	Cap Compl.
101	30014-46	4089300	8004390	1.00	Haube kompl.	Coiffe compl.	Cap Compl.
101	30014-46	4089300	8005020	1.00	Haube kompl.	Coiffe compl.	Cap Compl.
101	30014-46	4089300	8005050	1.00	Haube kompl.	Coiffe compl.	Cap Compl.
101	30014-46	4089300	7510061	1.00	Haube kompl.	Coiffe compl.	Cap Compl.
101	30014-46	4089300	7510062	1.00	Haube kompl.	Coiffe compl.	Cap Compl.
101	30014-46	4089300	7510072	1.00	Haube kompl.	Coiffe compl.	Cap Compl.
102	30014-90	4121968	8002980	1.00	Haube kompl. CSA	Coiffe compl. CSA	Cap Compl. CSA
102	30014-90	4121968	8004210	1.00	Haube kompl. CSA	Coiffe compl. CSA	Cap Compl. CSA
103	30014-92	4122581	7510192	1.00	Haube kompl.	Coiffe compl.	Cap Compl.
103	30014-92	4122581	7510435	1.00	Haube kompl.	Coiffe compl.	Cap Compl.
103	30014-92	4122581	7510735	1.00	Haube kompl.	Coiffe compl.	Cap Compl.
104	30014-93		7510737	1.00	HAUBE KOMPL.	COIFFE COMPL.	CAP COMPL.
104	30014-93		7510739	1.00	HAUBE KOMPL.	COIFFE COMPL.	CAP COMPL.
105	30014-63	4093050		1.00	Drücker	Bouton-poussoir	Push Button
106	4503/100	4093110		1.00	Druckschalter	Interrupteur	Switch
107	4503/103	4107050		1.00	Wippschalter	Interrupteur	Switch
108	4408/107	4122491		1.00	Gerätestecker	Socle connecteur	Coupler Socket
109	33102-01	4057970	8002950	1.00	Netzkabel 2P, SEV 10m	Câble d'aliment. 2P, ASE 10m	Main Cord 2P, SEV 10m
109	33102-01	4057970	8004180	1.00	Netzkabel 2P, SEV 10m	Câble d'aliment. 2P, ASE 10m	Main Cord 2P, SEV 10m
109	33103-02	4015930	7510062	1.00	Netzkabel 2P, Schuko	Câble d'aliment. 2P,Schuko	Main Cord 2P, Schuko
109	33103-02	4015930	7510072	1.00	Netzkabel 2P, Schuko	Câble d'aliment. 2P,Schuko	Main Cord 2P, Schuko
109	33103-02	4015930	8002960	1.00	Netzkabel 2P, Schuko	Câble d'aliment. 2P,Schuko	Main Cord 2P, Schuko
109	33103-02	4015930	8004190	1.00	Netzkabel 2P, Schuko	Câble d'aliment. 2P,Schuko	Main Cord 2P, Schuko
109	33105-05	4062790	7510061	1.00	Netzkabel 2P, 240V	Câble d'aliment. 2P, 240V	Main Cord 2P, 240V 10m
109	33105-05	4062790	8004200	1.00	Netzkabel 2P, 240V	Câble d'aliment. 2P, 240V	Main Cord 2P, 240V 10m
109	33104-18	4030490	8002980	1.00	Netzkabel	Câble d'alimentation	Main Cord
109	33104-18	4030490	8003240	1.00	Netzkabel	Câble d'alimentation	Main Cord
109	33104-18	4030490	8004210	1.00	Netzkabel	Câble d'alimentation	Main Cord
109	33104-18	4030490	8005050	1.00	Netzkabel	Câble d'alimentation	Main Cord
109	30014-65	4109160	8005020	1.00	Netzkabel	Câble d'alimentation	Main Cord
109	33105-05C		8004390	1.00	NETZKABEL 2P PRC	CABLE D'ALIMENTATION 2P PRC	MAIN CORD 2L PRC
110	30016-56	4122488	7510192	1.00	Anschlusskabel	Câble	Cable
110	30016-56	4122488	7510435	1.00	Anschlusskabel	Câble	Cable
110	30016-67		7510737	1.00	ANSCHLUSSKABEL 2P CSA	CABLE D'ALIMENTATION 2P CSA	POWER CORD 2L CSA
110	30016-67		7510739	1.00	ANSCHLUSSKABEL 2P CSA	CABLE D'ALIMENTATION 2P CSA	POWER CORD 2L CSA
110	30016-68	4122537	7510735	1.00	Anschlusskabel 2L SEV	Câble d'alimentation 2L SEV	Power Cord 2L SEV
111	14504-16	4027910		1.00	Zugschlinge	Boucle de retention	Retention Loop
112	4425/021	4025940		1.00	Kabelzugentlastung	Etrangleur	Strain Relief
113	30016-66	4122492		1.00	Knickschutztülle	Douille anti-flambage	Cable Grommet

